

- a strong solution for the environment



**CASE:** Amager RessourceCenter, Danmark, april 2022



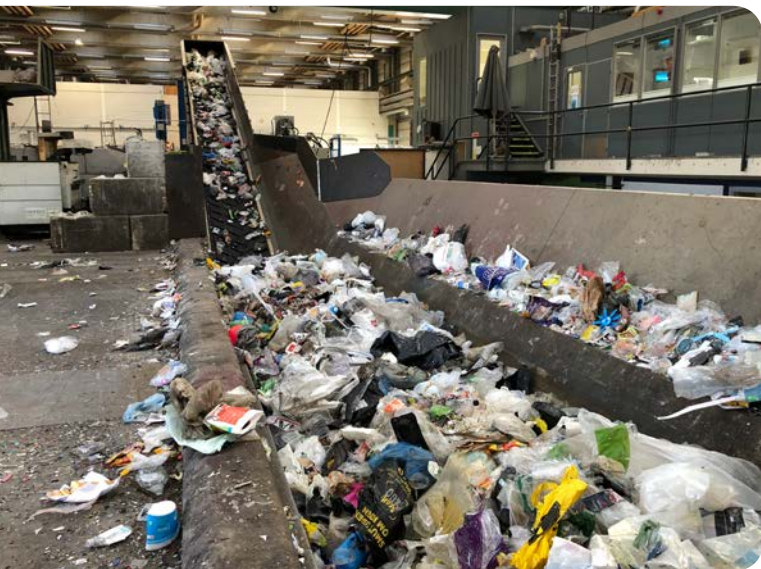
## “Betty” forbedrer arbejdsmiljøet ...med gode, flotte og faste baller

Amager RessourceCenter (ARC), også kendt som skibakken, ligger centralt i hovedstaden og tager sig af alt vedr. affald fra de fem ejerkommuner Dragør, Frederiksberg, Hvidovre, København og Tårnby. Udover det fysiske arbejde med affaldet, arbejdes der også fokuseret med miljø og klima, med en målsætning om, at flest mulige materialer genbruges eller genanvendes, så håndteringen af affaldet bliver klimaneutralt. Som et led i denne strategi støtter ARC FN's 17 verdensmål. Her arbejdes der bl.a. med medarbejdernes sundhed og trivsel samt ansvarligt forbrug og produktion. Det var derfor naturligt at have disse to verdensmål med i tankerne, da udbudsmaterialet for indkøbet af en ny ballepresse, blev udarbejdet.

Baggrunden for indkøbet af en ny ballepresse beroede dog ikke kun på verdensmålene: Den gamle ballepresse var udtjent, og med en stadigt stigende mængde af

affald var der hårdt brug for en moderne maskine som kunne følge med og som derigennem sikrede glade medarbejdere, en effektiv produktion og en sikker arbejdsplads.





### Bedre forhold for medarbejderne

Esben Møhl, driftsleder ved ARC fortæller: "Som uddannet maskinmester kan jeg godt lide, at ting er godt og robust bygget, og det kan man se, at den nye ballepresse er. Den er stor, flot og langt kraftigere end den forrige... Hun er en rigtig "Betty", som medarbejderne har døbt hende".

Esben Møhl fortsætter: "Med den nye presse sparer vi både tid og penge på trådsnitte, service og vedligeholdelse. Hvor vi tidligere kørte med 40 kg ruller, kører vi nu med 1000 kg ruller. Dette sparer os for nedetid, trådespild samt tidsforbrug for mandskabet. Samtidig forbedres arbejdsmiljøforholdene både i forhold til arbejdsstillinger og tungt arbejde.

Med den nye ballepresse kan vi tydeligt mærke at stemningen er løftet - også i pengepungen", tilføjer han med et smil.

Hans Jacobsen, salgskonsulent ved ReTec uddyber: "Denne kanalballepresse kan sit kram. Den er energieffektiv, driftssikker, har diverse sikkerhedsforanstaltninger og presser hurtigt materialet; Det er lige før, at den er hurtigere til at presse plasten, end båndet kan føre materialet op til tragten. Jeg er imponeret over maskinen og er meget glad for, at den bidrager til både en forbedret økonomi og øget trivsel blandt ARC's ansatte".

### Automatisk kanalballepresser til 7000 tons plast

Kanalballepressen ATS110-75MF 5V fra ANIS er bygget til at performe, og presser med sine 90 tons pressekraft de årlige 7000 tons husstandsindsamlet plast til tunge og fuldformede baller. Plasten afleveres af renovationsbiler ved ARC og føres via et transport

bånd over i kanalballepressen, som vha. sensorer i tragten fuldautomatisk selv styrer båndet. Plasten presses i pressekammeret, som er beklædt med slidstærke Hardox stålplader. Er der ikke mere materiale at presse, går maskinen i stand-by position for at spare energi og vice versa. Det eneste medarbejderne skal gøre er at tænde maskinen om morgenen og slukke den igen om aftenen, samt naturligvis rengøre og vedligeholde maskinen, hvilket ligger på et minimum. For at kanalballepressen endnu mere effektivt bearbejder plasten er der installeret mini-flaps til at forkomprimere affaldet, mens den vertikale binding sparer plads.

### Plasten sorteres og genanvendes

Når ballerne kommer ud af pressekanalen stables de vha. en gaffeltruck oven på hinanden i sæt á 3, hvor de wrappes. Ballerne transporteres herefter til virksomheder, som sorterer plasten i de respektive plastsorter og efterfølgende genanvender det.



### Hyldet med digt

Til kanalballepressens indvielse læste Jacob Hartvig Simonsen, direktør ved ARC, et digt op, som han havde skrevet om "Betty":

Hårdt tryk med hydraulik,  
Betty, du er den fedeste mekanik.

Mere stabilitet og mindre drilleri  
Ja, dét kan vore medarbejdere li'.

Bedre arbejdsmiljø og større sikkerhed  
Uden at det hele igen går i ged.

Du kan tage store mængder plast  
Uden at det sætter sig uhjælpeligt fast.

Tillykk'... tillykk'  
Nu skal vi dæleme affaldet trykke.

Betty, hun er da bare utrolig flot  
Forhåbentligt kører hun stabilt,  
smukt og godt.

Arbejdet og affaldet kalder  
Gode, flotte, faste baller.



ReTec Miljø ApS  
Fjordagervej 38  
DK-6100 Haderslev

Tel.: +45 7456 8106  
Fax: +45 7456 8581  
VAT: DK 25 86 24 22

salg@retec.dk  
www.retec.dk

ReTec udvikler, konstruerer og udfærdiger specialmaskiner til recycling-industrien. Vi tilbyder praktiske løsninger, som bidrager til øget værdi i kundens proces.